

# *Acquamarine*

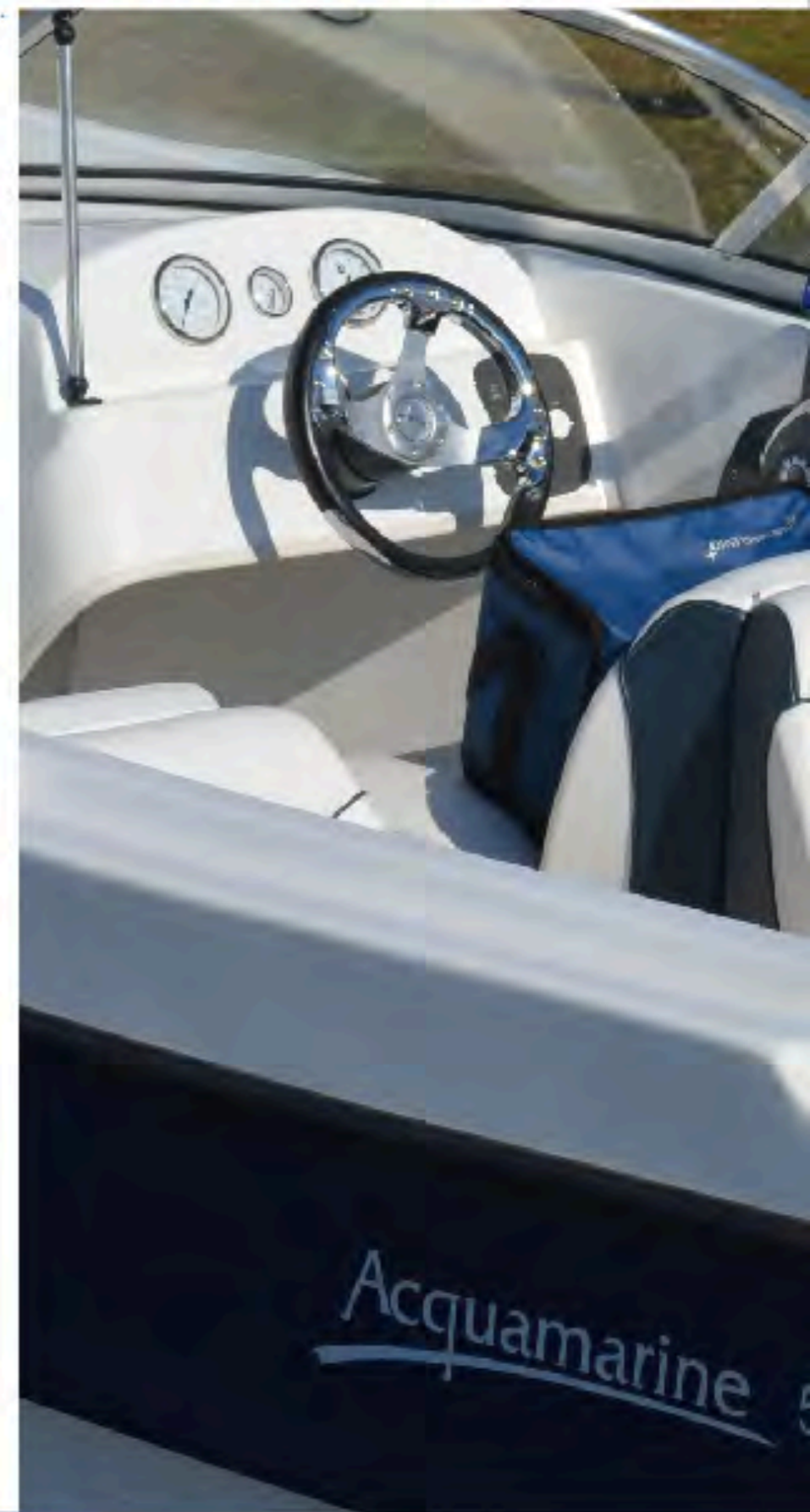


**MARINE SUR**



## VENTAJAS CONSTRUCTIVAS

- 1 Única marca construida bajo Normas ISO 9001:2008
- 2 Construidas completamente en fibra de vidrio, utilizando las mejores resinas poliester del mercado.
- 3 Marine Sur es la única marca que pinta y lamina con temperatura y humedad controladas.
- 4 Pinturas Gelcoats importadas. De calidad superior.

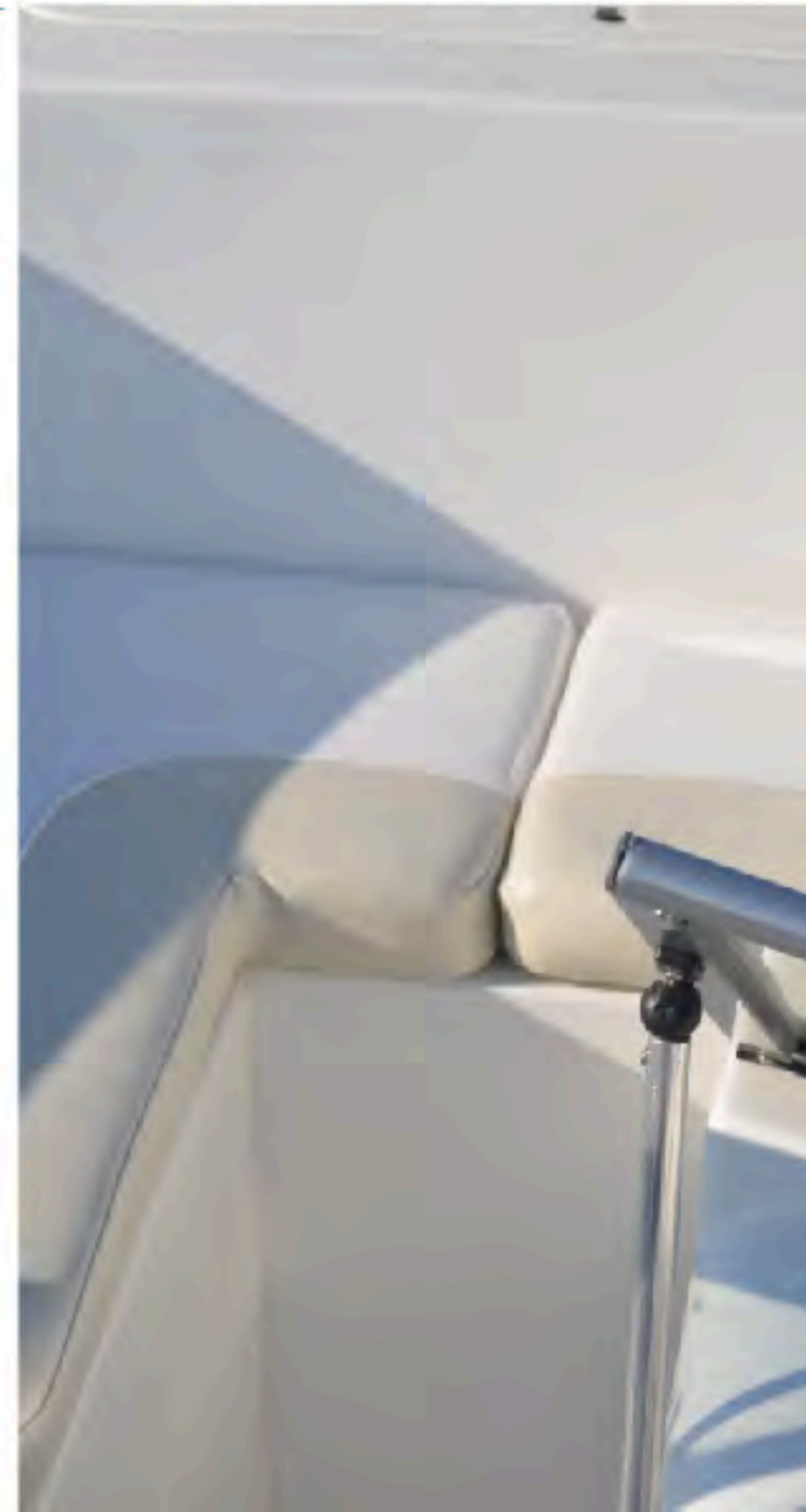


# Acquamarine 5.3



## RASGOS Y BENEFICIOS

- Asiento enterizo en proa y 2 en popa.
- Asientos Back to Back para conductor y acompañante.
- Gran habitabilidad y tránsito interior.
- Fácil de trailear y transportar.
- Amplias guanteras laterales.
- Espaciosos lugares de guarda.
- Ideal para iniciarse en la vida náutica y práctica de pesca.
- Capacidad para 8 personas.
- Tapizados vinílicos: hevy - duty para uso marino.
- Instalación eléctrica bajo norma RINA, 12V/10A codificada con colores.



## EQUIPAMIENTO STANDARD

### // Casco y cubierta:

- Piso integrado matrizado.
- 3 cáncamos.
- 4 cornamusas.
- Luces de navegacion.
- Bomba de achique.

### // Consolas:

- Volante con grip de goma.
- Dirección de un cable, marca FAYVA.
- Parabrisas curvo de aluminio con vidrio templado de seguridad con sección de apertura central.



## FICHA TECNICA Y EQUIPAMIENTO

### // FICHA TECNICA

- Eslora 5,26 mts.
- Manga 2,02 mts.
- Puntal 0,86 mts.
- Aprobada para 8 personas.
- Kilos transportables: 800 kg

#### Casco y cubierta:

- Piso integrado matrizado.
- 3 cáncamos
- 2 cornamusas.

#### Consolas:

- Volante con grip de goma.
- Dirección de un cable , marca FAYVA.
- Parabrisas curvo de aluminio con vidrio templado de seguridad con sección de apertura central.

#### Cockpit:

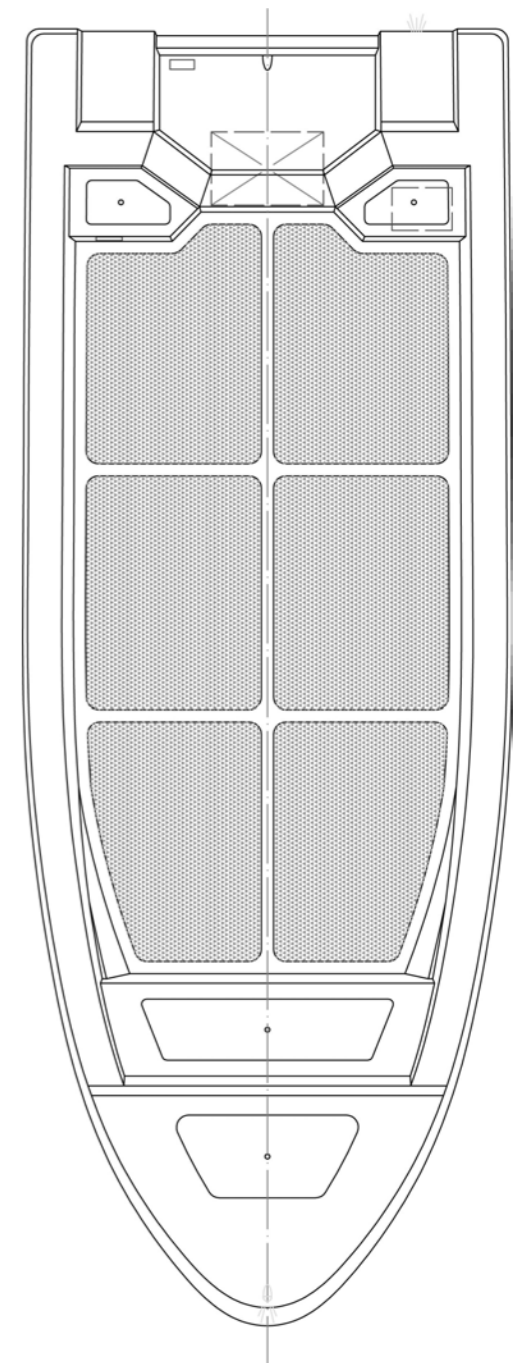
- Asientos conductor y acompañante: Back to back.
- Asientos de Proa: tapizados.
- Lugares de guarda: en proa y popa.
- 2 Asientos en popa.

#### Instalación eléctrica:

- Luz de navegación y fondeo 12 V.
- Bomba de achique.

#### Motorización:

- Potencias recomendadas: 60 a 90 HP.



# Acquamarine 5.3

MARINE SUR



**Muchas Gracias**

